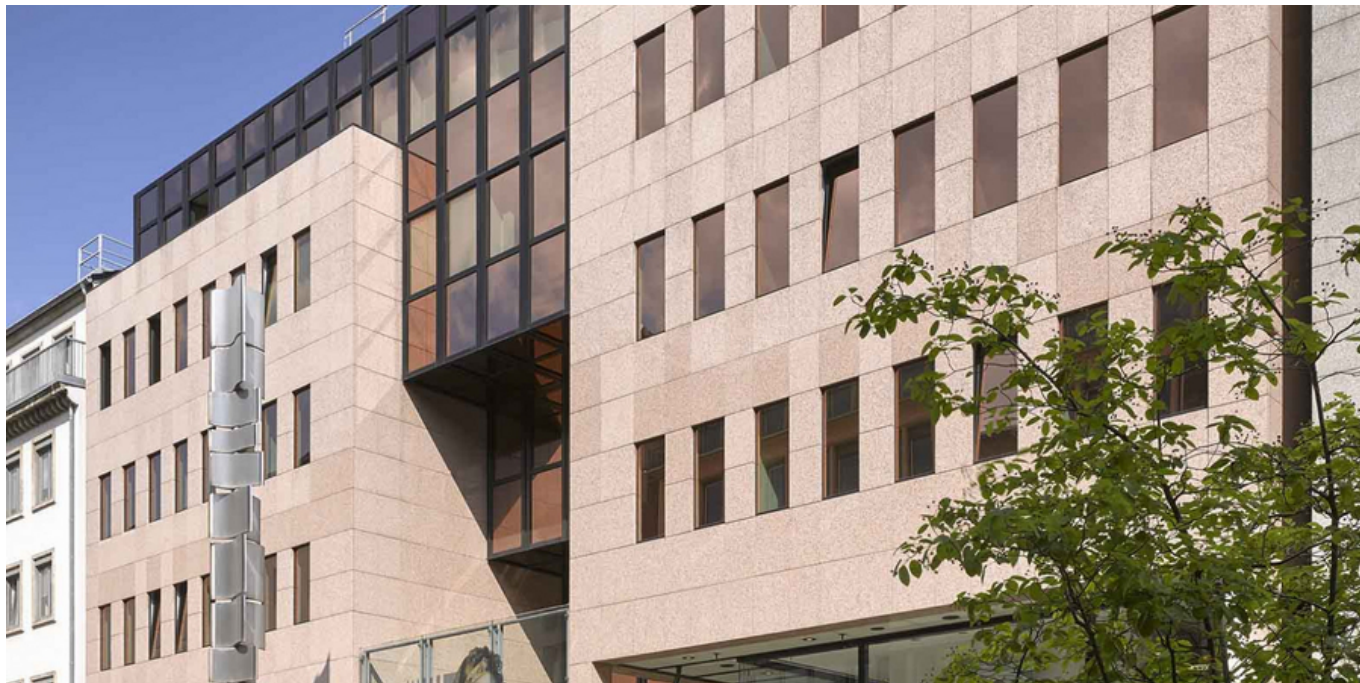


## GALERIE LUISE



### ÜBER DAS PROJEKT

Die über die Grenzen Hannovers bekannte Galerie Luise wurde im Jahre 1987 eröffnet und ist ein traditionsreiches Gebäudeensemble mit rund 15.000 m<sup>2</sup> Gesamtfläche, die sich auf Büros und auf eine zentrale Handlungspassage verteilen. Die Liegenschaft verbindet die exklusive Einzelhandelslage der Luisenstraße mit den hochwertigen Bürolagen in der Theaterstraße sowie in der Joachimstraße und ist über drei Eingänge von allen anliegenden Straßen aus zugänglich. Das repräsentative Geschäftshaus verfügt darüber hinaus über eine viergeschossige Tiefgarage mit über 470 Stellplätzen.

#### **Art**

Büro, Einzelhandel,  
Gastronomie

#### **Lage**

Hannover,  
Luisenstraße

#### **Fläche**

15.000 m<sup>2</sup>

#### **Architekten**