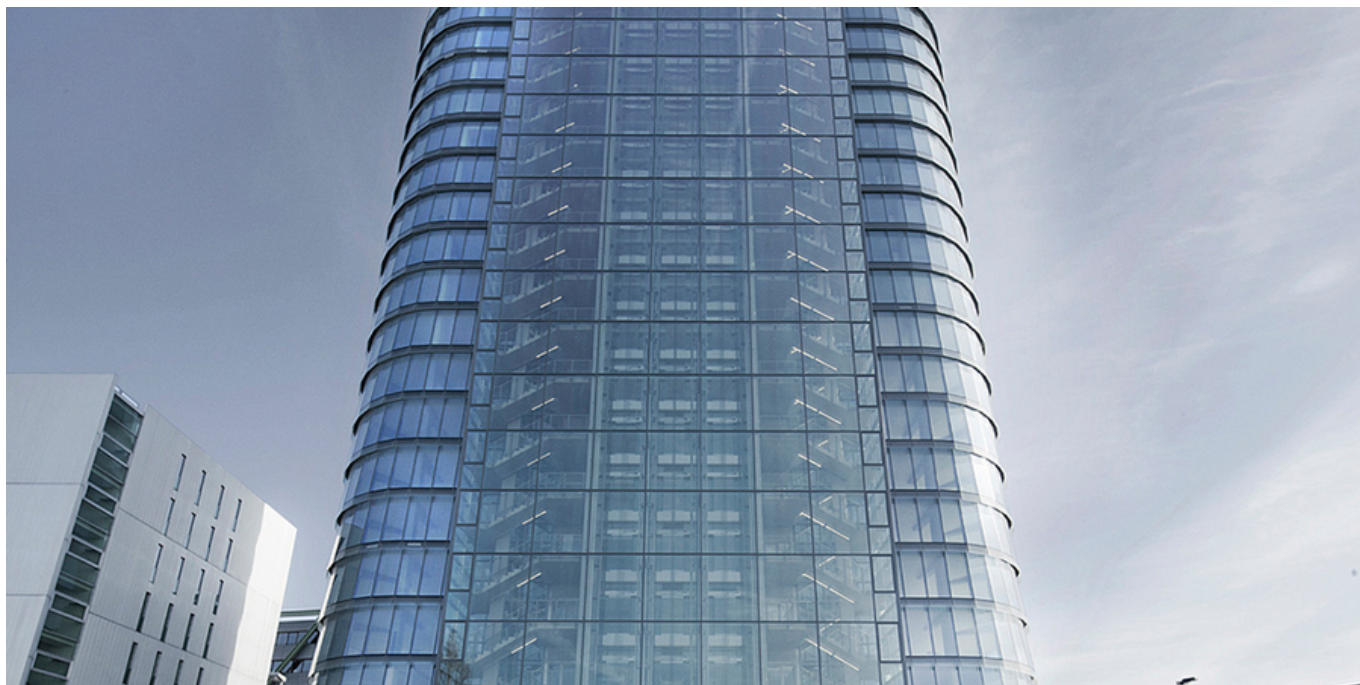


SIGN!



ÜBER DAS PROJEKT

Das der HanseMercur Versicherung gehörende und im Jahr 2010 nach Plänen des Architekten Helmut Jahn fertiggestellte 20-geschossige Gebäude mit einer Bruttogeschossfläche von rund 15.000 m² wird von einer Vielzahl von Mietern aus unterschiedlichen Branchen genutzt. Hauptmieter ist die europäische Anwaltskanzlei Noerr, die seit 2010 Flächen im SIGN! nutzt. Das Hochhaus stellt mit seiner transparenten Glasfassade und dem spektakulären Skydeck ein weiteres Markenzeichen in der Düsseldorfer Stadtsilhouette dar und ist mit seinen 76 Metern Höhe das höchste Haus im Medienhafen.

Art

Büro, Einzelhandel

Lage

Düsseldorf,
Medienhafen,
Speditionstraße

Fläche

15.000 m²

Architekten