

MOMENI

Associate (m/w/d) Kaufmännisches Asset Management

Standort: Hamburg

Investment Management

Die im Jahr 2004 gegründete, inhabergeführte und bundesweit agierende MOMENI Gruppe mit Sitz in Hamburg ist als einer der führenden Investment Manager spezialisiert auf die Entwicklung sowie das Management hochwertiger Immobilien in den Innenstadtlagen deutscher Großstädte. Die MOMENI Unternehmensgruppe verfolgt mit ihren vier selbstständigen Geschäftsbereichen Investment Management, Development, Real Estate Management und Digital Ventures ein integriertes Geschäftsmodell mit interner Expertise auf allen Stufen des Investmentzyklus. Basis des Erfolgs und des konsequenten Wachstums sind neben hoch qualifizierten Mitarbeitern konzeptionelle Stärke und ein Investmentansatz mit kompromisslosem Anspruch in Bezug auf Qualität, Nachhaltigkeit und Wirtschaftlichkeit. Die MOMENI Gruppe investiert in verschiedenen Strukturen (u.a. Fonds, Club-Deals, Individualmandate) mit lokal sowie international renommierten Partnern und pflegt beste Beziehungen zu erstklassigen Adressen der Finanzwelt. In den vergangenen Jahren hat die MOMENI Gruppe ein Gesamtvolumen in Höhe von mehr als 5,5 Mrd. Euro investiert.

Der Geschäftsbereich Investment Management richtet sich vorrangig an nationale und internationale institutionelle Kapitalanleger wie zum Beispiel Versorgungseinrichtungen, Pensionskassen und Versicherungen sowie Family-Offices und Stiftungen. Das Produktangebot umfasst insbesondere Immobilien-Spezialfonds, institutionelle Club-Deals und individuelle Managed-Account- bzw. Fondslösungen in unterschiedlichen Strukturen.

Unser Interesse gilt einer dynamischen, neugierigen und belastbaren Persönlichkeit mit ausgeprägter Einsatzbereitschaft. Sie sind zudem zuverlässig, loyal, proaktiv und sehr kundenorientiert.

Ihre Aufgaben

- Operatives und strategisches Management gewerblicher Immobilien mit Fokus auf deutsche Büro- und Einzelhandelsimmobilien
- Erstellung und Fortschreibung von objekt- und portfoliobezogenen Businessplänen/DCF-Modellen, Budgets und Wirtschaftlichkeitsberechnungen
- Unterstützung bei der Entwicklung und Umsetzung von Objektstrategien
- Planung und Umsetzung von Vermietungs- und Neupositionierungsmaßnahmen
- Durchführung von Marktanalysen
- Steuerung und Koordination externer Dienstleister und Berater
- Erstellung von internen und externen Reportings, Entscheidungsvorlagen und Präsentationen
- Unterstützung bei An- und Verkaufsprozessen
- Abbildung der Schnittstelle zur externen Kapitalverwaltungsgesellschaft

MOMENI

Ihr Profil

- Erfolgreich abgeschlossenes Studium mit immobilien-/ betriebs-/ finanzwirtschaftlichem oder wirtschaftsmathematischem Hintergrund
- Durch Praktika bzw. Berufserfahrung gesammelte Kompetenz im relevanten Bereich
- Ausgezeichnete analytische Fähigkeiten, sehr gutes Zahlenverständnis und Genauigkeit
- Sehr gute MS-Office-Anwenderkenntnisse, insbesondere in Excel und PowerPoint
- Hohe Einsatzbereitschaft, Zuverlässigkeit, Verantwortungsübernahmebereitschaft und Teamfähigkeit
- Mindestens gute englische Sprachkenntnisse
- Vorzugsweise internationale Erfahrung durch Auslandsstudium oder Berufserfahrung im Ausland
- Teamplayer mit besten Kommunikationsfähigkeiten und Empathie, Begeisterungs- und Durchsetzungsfähigkeit, Belastbarkeit sowie stilicherem und professionellem Auftreten

Es erwarten Sie eine anspruchsvolle Tätigkeit, ein hoch motiviertes Team und eine leistungsgerechte Vergütung. Für die Zukunft bieten wir interessante Perspektiven für Ihre persönliche Entwicklung in einem erfolgreichen und dauerhaft wachsenden Unternehmen. Wir freuen uns sehr über Ihr Interesse!

Bitte senden Sie die vollständigen Bewerbungsunterlagen per E-Mail an:

Frau Marie-Theres Schleef

MOMENI Group
Neuer Wall 69
20354 Hamburg
Germany

T +49 40 411 667-727
F +49 40 411 667-770
career@momeni-group.com

Weitere Informationen

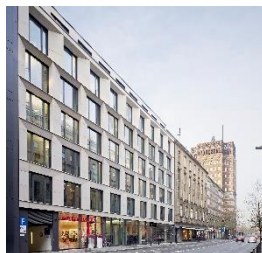
momeni-group.com



Börseplatz
Köln



F108
Berlin



Breite Straße
Düsseldorf



Deutsche Bank Campus
Köln